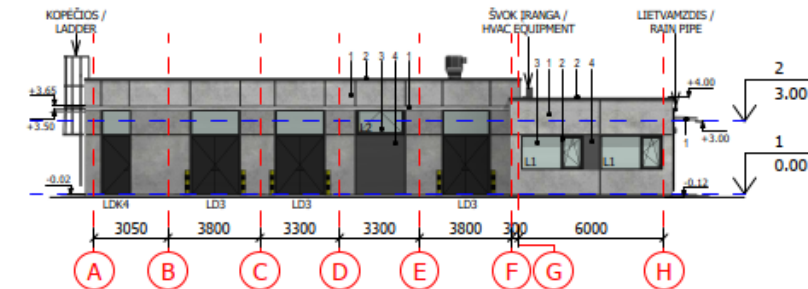
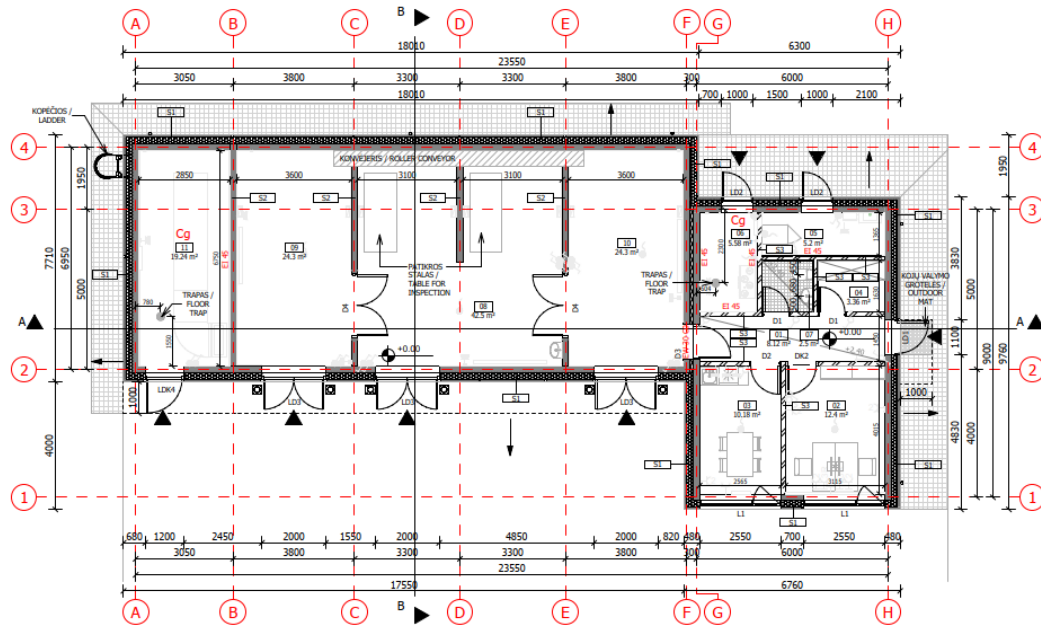


06 INSPECTION BUILDING

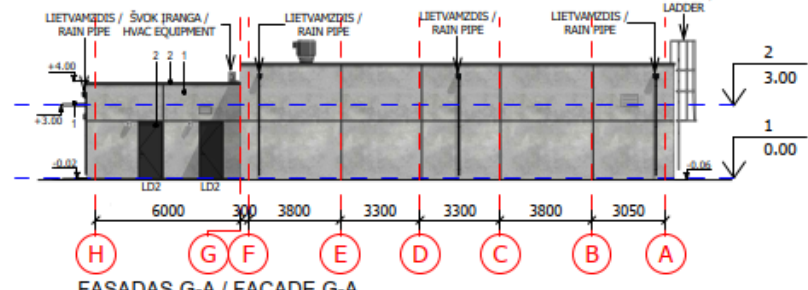


06 INSPECTION BUILDING ARCHITECTURAL PART



FASADAS A-G / FACADE A-G

1 : 200

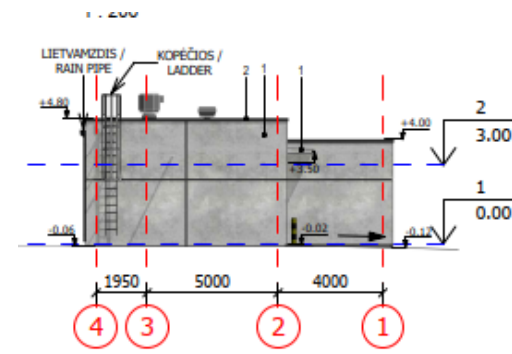


FASADAS G-A / FACADE G-A

1 : 200

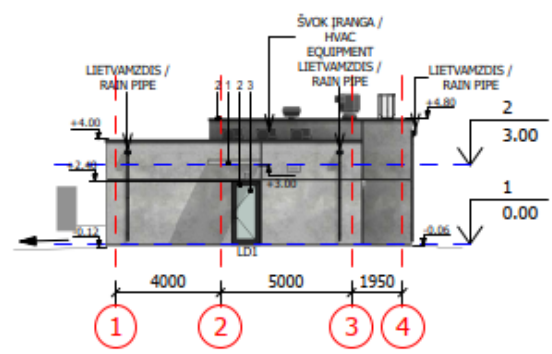
PATALPŪ APDAILOS LENTELĒ / PREMISES FINISHING TYPE TABLE

PATALPOS NR./ ROOM NO.	PATALPOS PAVADINĀJUMS/ NAME OF PREMISES	PATALPOS PLOTAS m ² / ROOM AREA m ²	PATALPŪ KATEGORIJA PAGAL SPROGIMO IR GAISRO PAVOJU/ ROOM CATEGORY BY EXPLOSION AND FIRE HAZARD	PATALPŪ TEMPERATŪRA °C/ ROOM TEMPERATURE °C	PASTABAS/ NOTES
01	KORIDORIUS / CORRIDOR	8.12 m ²			
02	DARBO KABINETAS / OFFICE	12.4 m ²			
03	POILSĪO PATALPA / REST ROOM	10.18 m ²			
04	DAIKTŪ IR VALĪMO PRIEMOŅŪ PATALPA / STORAGE AND CLEAN EQUIPMENT ROOM	3.36 m ²			
05	ELEKTROS IZĀDO PATALPA / ELECTRICAL INPUT ROOM	5.2 m ²			
06	ŠVĪK IR VANDENS IZĀDO PATALPA / HVAC AND WATER INPUT ROOM	5.58 m ²	Cg		
07	TUALETAS / WC	2.5 m ²			
08	AMUNICIJOS PATIKRINĪMO PATALPA / INSPECTION ROOM	42.5 m ²			
09	AMUNICIJOS ATVEŽĪMO PATALPA / LOADING ROOM	24.3 m ²			
10	PATIKRINTOS AMUNICIJOS PATALPA / CHECKED AMMUNITION ROOM	24.3 m ²			
11	ŠVĪK PATALPA / HVAC ROOM	19.24 m ²	Cg	t=12°C	
BENDRAS PLOTAS/ TOTAL AREA		157.67 m ²			



FASADAS 4-1 / FACADE 4-1

1 : 200

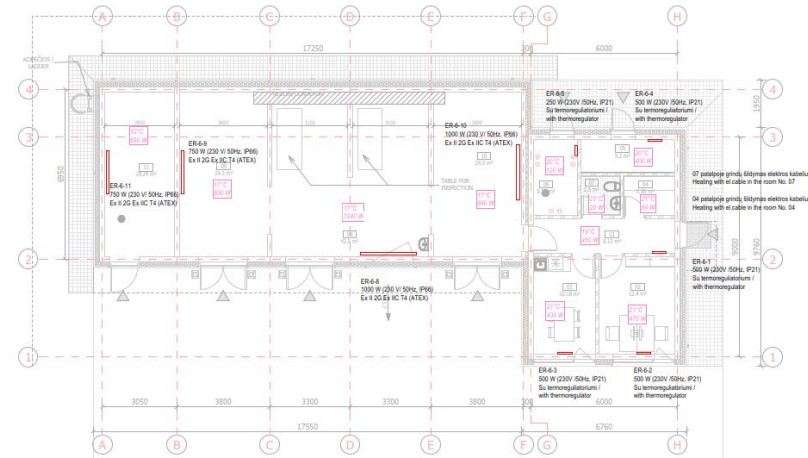


FASADAS 1-4 / FACADE 1-4

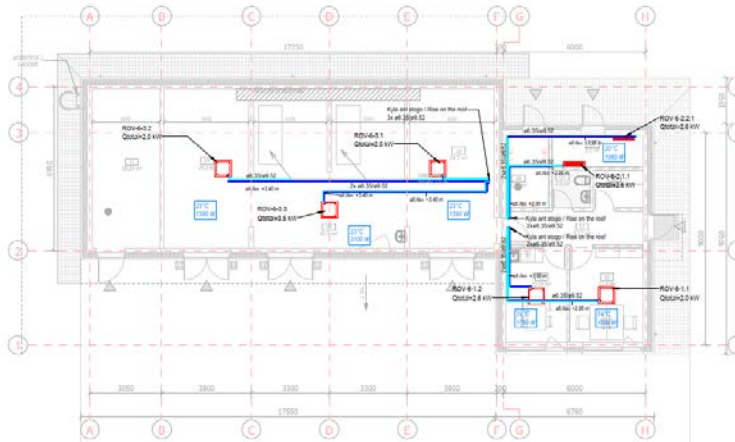
1 : 200

06 INSPECTION BUILDING HVAC PART

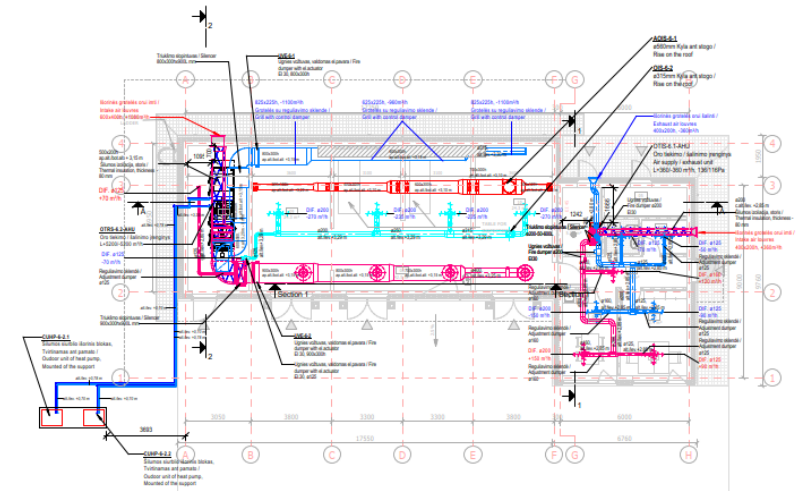
Amunīcijas patīkros pastato aukšto plans att. 1:20.000, M1:100. Šildīšanas, ŠVOK sistēmas. / Ammunition inspection building floor plan level 1:20.000, M1:100. Heating, HVAC systems.



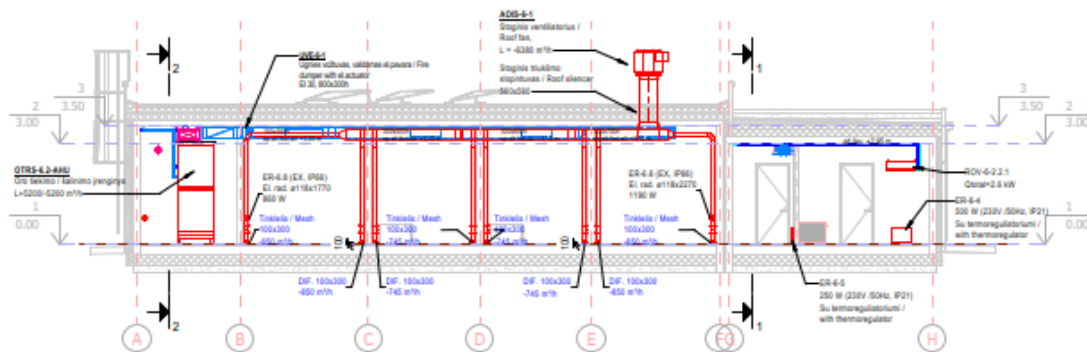
Amunīcijas patīkros pastato aukšto plans att. 1:20.000 M1:100. Oro vēsināšanas, ŠVOK sistēmas. / Ammunition inspection building floor plan level 1:20.000 M1:100. Air cooling, HVAC systems.



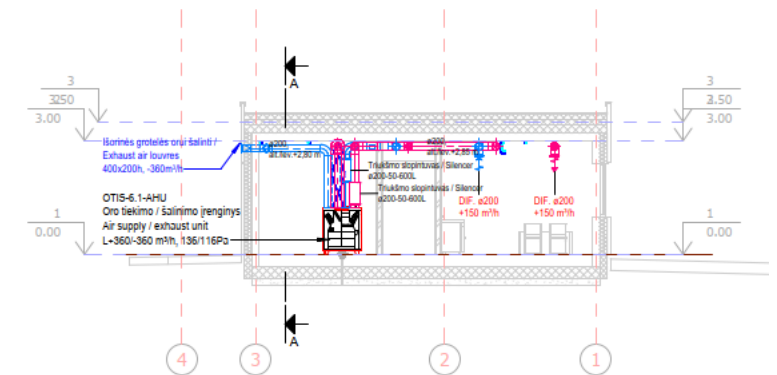
Amunīcijas patīkros pastato aukšto plans att. 1:20.000, pjūvnis 1-1, M1:100. Vēdināšanas, ŠVOK sistēmas. / Ammunition inspection building floor plan level 1:20.000, section 1-1, M1:100. Ventilation, HVAC systems.



Pjūvnis A-A, M1:100. / Section A-A M1:100.

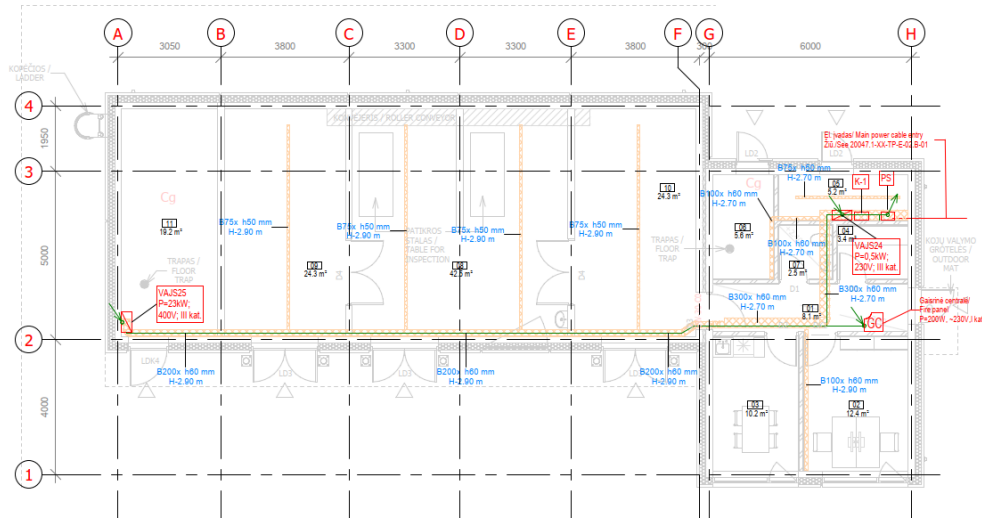


Pjūvnis 1-1, M1:100. / Section 1-1 M1:100.



06 INSPECTION BUILDING ELECTRICAL PART

+0.00 PLANAS SU KABELINĖMIS KONSTRUKCIJOMIS IR
MAGISTRALINIAIS TINKLAIS/ +0.00 PLAN WITH CABLE
CONSTRUCTIONS AND MAIN POWER NETWORKS



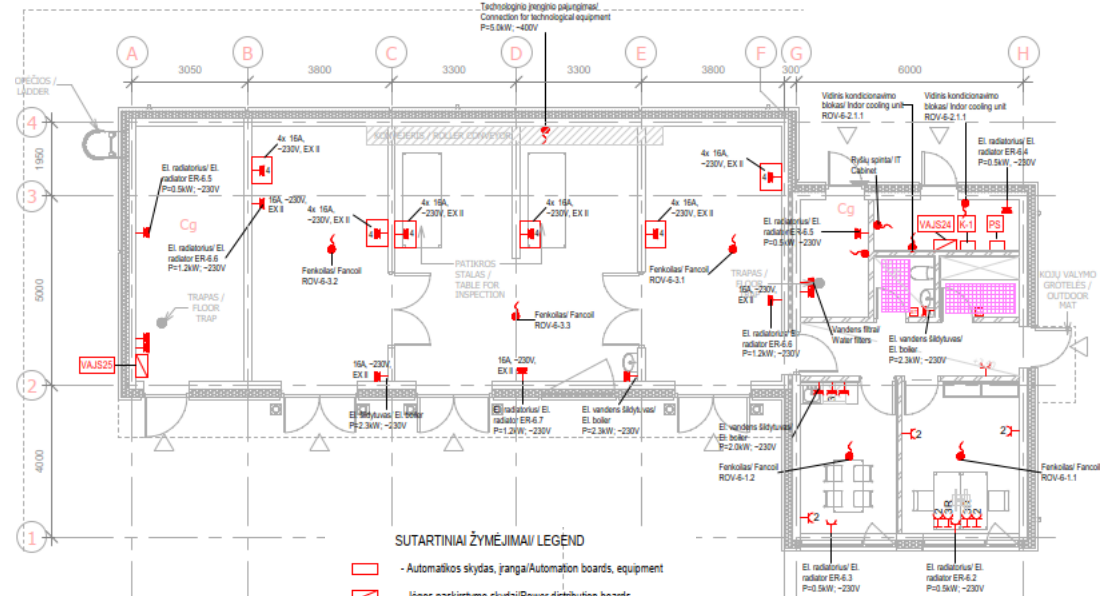
SUTARTINIAI ŽYMĖJIMAI/ LEGEND

- Kabelinis lovelis/ Cable tray
- Magistraliniai kabeliai/ Cables of main power network
- Vertikalus kabelių klojimas/ Vertical laying of main power cables
- Jėgos paskirstymo skydai/ Power distribution boards
- Automatikos skydas, įranga/ Automation boards, equipment

Pastabos/Remarks:

1. Įgyvendinti pagal elektros įrenginių įrengimo taisyklės EJT/ Implement according to rules for electrical installation EJT.
2. Paskirstymo skydų vietas tikslinti darbo projekto metu/ Locations of distribution boards must be revised in detail design stage.
3. Susikirtimus su kitomis inžinerinėmis sistemomis derinti darbo projekto metu/ Collisions with other engineering systems must be revised in detail design stage.
4. Kabeliai turi būti montuojami kabelinėse konstrukcijose arba vamzduose/ Cables must be installed in cable ladders/trays or conduits.

+0.00 PLANAS SU JĖGOS IR KIŠTUKINIŲ LIZDŲ TINKLAIS/
+0.00 PLAN WITH POWER AND SOCKETS NETWORKS



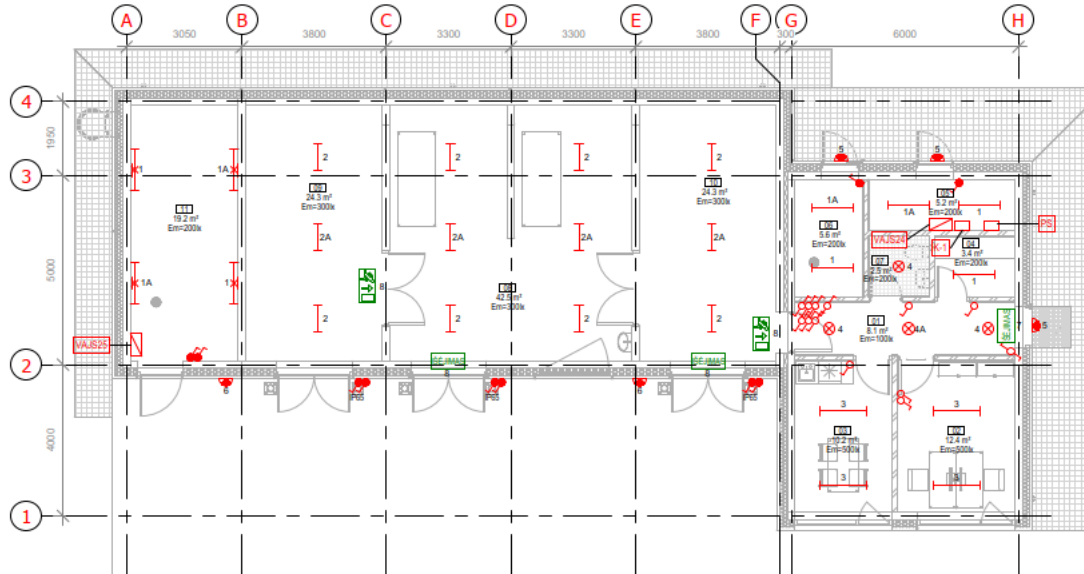
SUTARTINIAI ŽYMĖJIMAI/ LEGEND

- Automatikos skydas, įranga/ Automation boards, equipment
- Jėgos paskirstymo skydai/ Power distribution boards
- 230V, 16A elektros kištukinis lizdas įsieninis, IP44/ 230V, 16A socket outlet, flush mounted, IP44
- 230V, 16A elektros kištukinis lizdas, montuojamas instaliaciniame kanale (IP20)/ 230V, 16A socket outlet, mounted in to trunking, IP20
- 230V, 16A Raudonas elektros kištukinis lizdas, montuojamas instaliaciniame kanale (IP20/ 230V, 16A Red socket outlet, 16A socket outlet, mounted in to trunking, IP20
- 230V, 16A elektros kroszetė, paviršinio montavimo, IP44/ 230V, 16A socket outlet, surface mounted, IP44
- 230V, 16A elektros kištukinis lizdas sprogoms patalpoms, paviršinio montavimo, IP68, EX II 230V, 16A socket outlet, surface mounted, or explosive hazard areas IP68, EX II
- Elektros priedimo taškas/ Power connection point
- ATEX kištukinių lizdų blokas 4x ~230V, 16A, IP67/ ATEX Socket outlet box 4x ~230V, 16A, IP68, EX II
- Grindinio šildymo termostatas/ Floor heating thermostat
- Elektrinis grindų šildymo kilmė/ Electrical heating mesh 100W/m

Pastaba: skaičius prie kištukinių lizdų žymėjimo nurodo kištukinių lizdų kiekį, jei jų yra daugiau nei 1 vnt./ Note: the number next to the marking of the sockets indicates the quantity of sockets, if there are more than 1 pcs. of them.

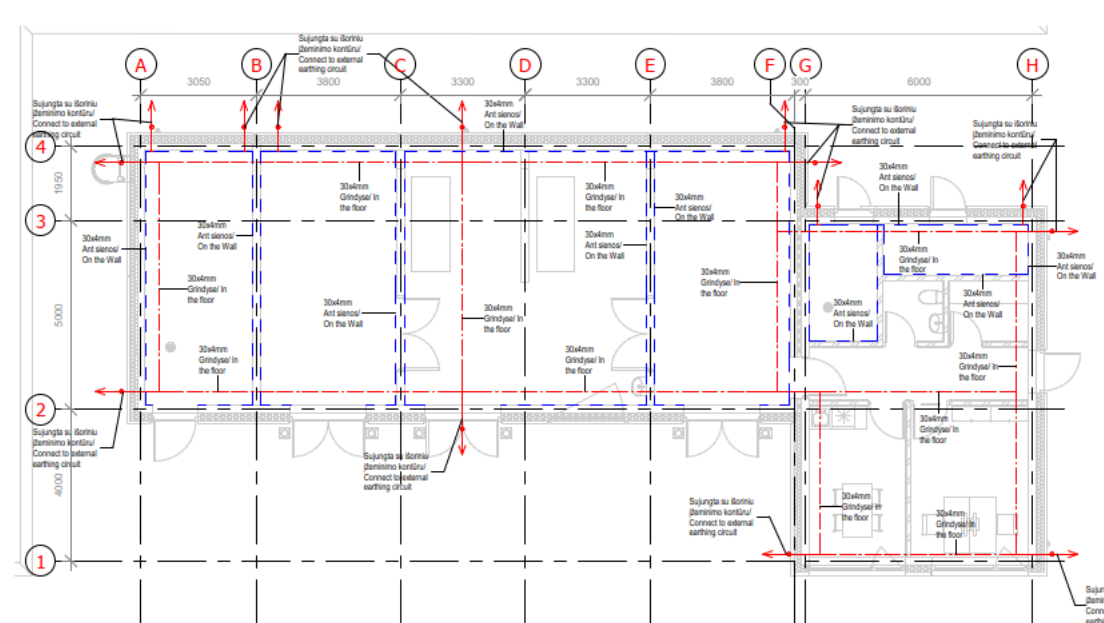
06 INSPECTION BUILDING ELECTRICAL PART

+0.00 PLANAS SU APŠVIETIMO TINKLAIS/ +0.00 PLAN WITH LIGHTING NETWORKS



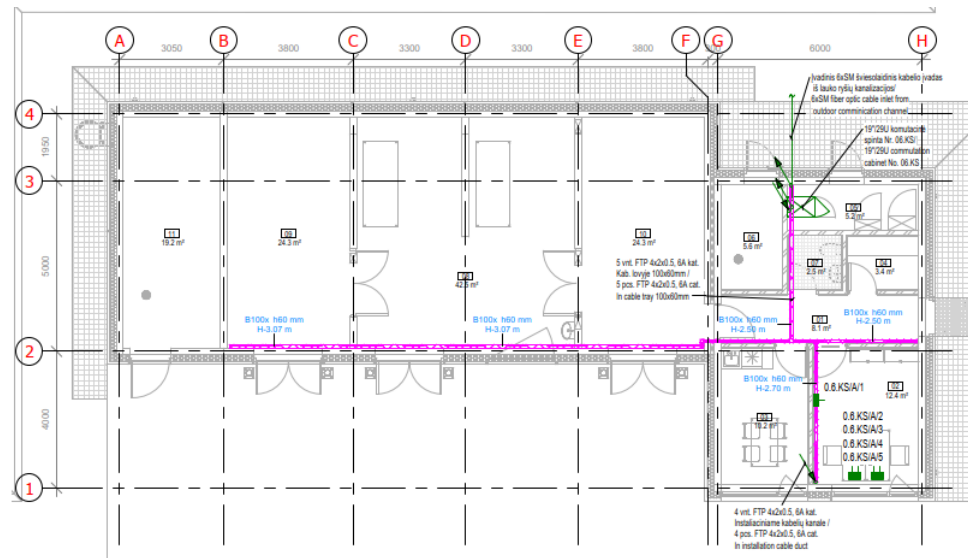
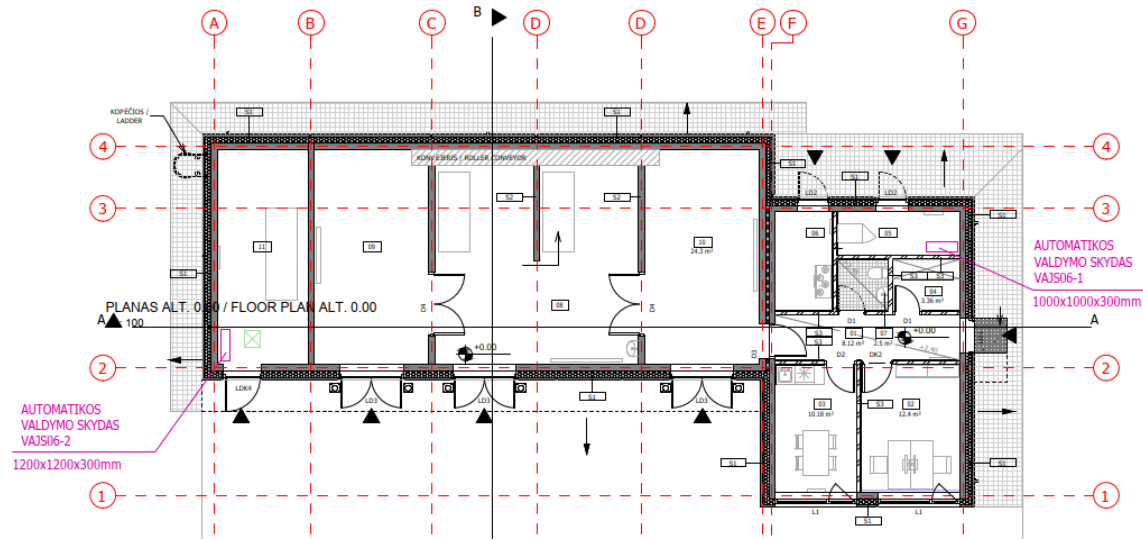
- SUTARTINIAI ŽYMĖJIMAI/LEGEND**
- 1 Paviršinis LED šviestvas 22W, 3020Lm, IP65/
Surface mounted LED lighting fitting, 22W, 3020Lm, IP65
 - 1A Paviršinis LED šviestvas 22W, 3020Lm, IP65, su akumuliatoriumi 1h/
Surface mounted LED lighting fitting, 22W, 3020Lm, IP65, Emergency 1h
 - 2 Paviršinis LED šviestvas 38W, 3816Lm, IP67 EX II/
Surface mounted LED lighting fitting, 38W, 3816Lm, IP67 EX II
 - 2A Paviršinis LED šviestvas 38W, 3816Lm, IP67 EX II, su akumuliatoriumi 1h/
Surface mounted LED lighting fitting, 38W, 3816Lm, IP67 EX II, Emergency 1h
 - 3 Paviršinis LED šviestvas 35W, 4250Lm, IP44/
Surface mounted lighting fitting 35W, 4250Lm, IP44
 - 4 Nedėkamas "downlight" tipo LED šviestvas 20W, 2000Lm, IP44/
Flush mounted downlight fitting 20W, 2000Lm, IP44
 - 5 Sieninis lauko šviestvas 19W, 1030lm, IP65/
Outdoor wall mounted LED light fixture 19W, 1030lm, IP65
 - 6 Sieninis lauko šviestvas 25W, 2910lm, IP65/
Outdoor wall mounted LED light fitting 25W, 2910lm, IP65
 - 7 Evakuacinis šviestvas su nuoroda LED 3W, IP20/
Emergency LED lighting fitting with pictogram 3W, IP20
 - 8 Evakuacinis LED šviestvas su nuoroda skaitas spėjamos patalpos LED 4W, IP67, EX II/
Emergency LED lighting fitting with pictogram for explosive hazard areas 4W, IP67, EX II
 - Potirkinis, vieno kaitišo apšvietimo jungiklis 230 V, 10A, IP20/
Wall mounted 1 way 1 gang lighting switch 230 V, 10A, IP20
 - Potirkinis, vieno kaitišo apšvietimo jungiklis 230 V, 10A, IP20/
Wall mounted 2 way 1 gang lighting switch 230 V, 10A, IP20
 - Vidutinis vieno kaitišo apšvietimo jungiklis 230 V, 10A, IP44/
Surface mounted 1 way 1 gang lighting switch 230 V, 10A, IP44
 - Vidutinis vieno kaitišo apšvietimo jungiklis 230 V, 10A, IP65/
Surface mounted 1 way 1 gang lighting switch 230 V, 10A, IP65

+0.00 PLANAS SU ĮŽEMINIMO IR POTENCIALŲ IŠLYGINIMO TINKLAIS/ +0.00 PLAN WITH EARTHING AND EQUIPOTENTIAL BONDING



- SUTARTINIAI ŽYMĖJIMAI/LEGEND**
- Plieninė cirkvuota juosta 30x4mm art sensor/
Galvanized steel strip 30x4mm, installed on the wall
 - Plieninė cirkvuota juosta 30x4mm grindyse/
Galvanized steel strip 30x4mm, installed in the floor

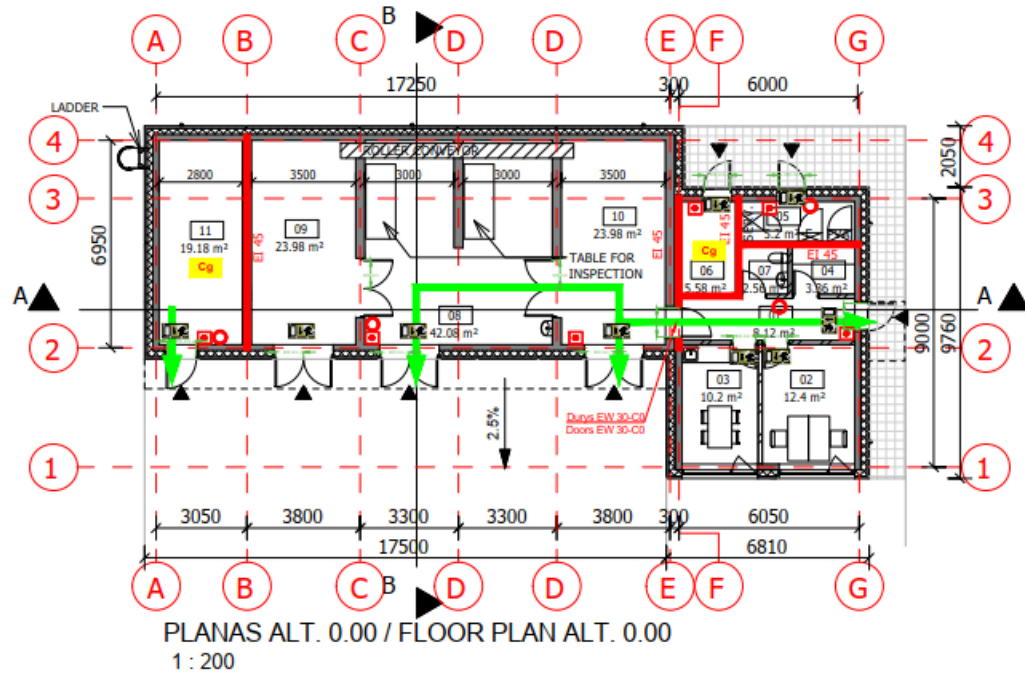
06 INSPECTION BUILDING PROCESS CONTROL AND AUTOMATION, COMMUNICATION PARTS



SUTARTINIAI ŽYMĖJIMAI / LEGEND

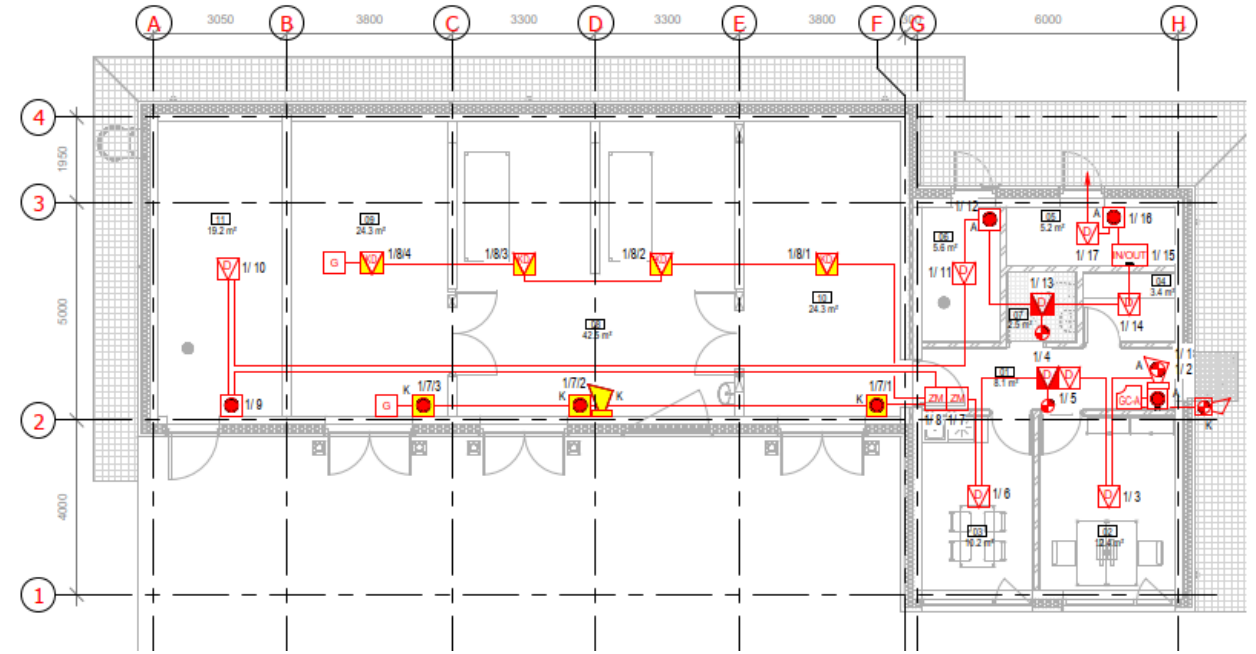
- 19"/29U 600x800 mm komutacinė spinta / 19"/29U 600x800 mm commutation cabinet
- 2xRJ45 kištukinis lizdai, FTP, 6A kat. instaliaciniam kanale / 2xRJ45 data outlet, FTP, 6A cat. in installation duct
- 1xRJ45 kištukinis lizdai, FTP, 6A kat. paslėpto montavimo / 1xRJ45 data outlet, FTP, 6A cat., flush-mounted
- Metalinis kabelinis lovelis / Metal cable tray
- Kabelių pakilimo/nusileidimo vieta / Cable rise/drop point
- 19" komutacinės spintos žymėjimas / 19" commutation cabinet marking
- Komutacinės panelės žymėjimas 19" spintoje / Patch panel marking in 19" cabinet
- RJ45 lizdo numeris komutacinėje panelėje / RJ45 port number in patch panel

06 INSPECTION BUILDING FIRE SAFETY, FIRE ALARM PARTS



ŽYMĖJIMAS/ MARKING:

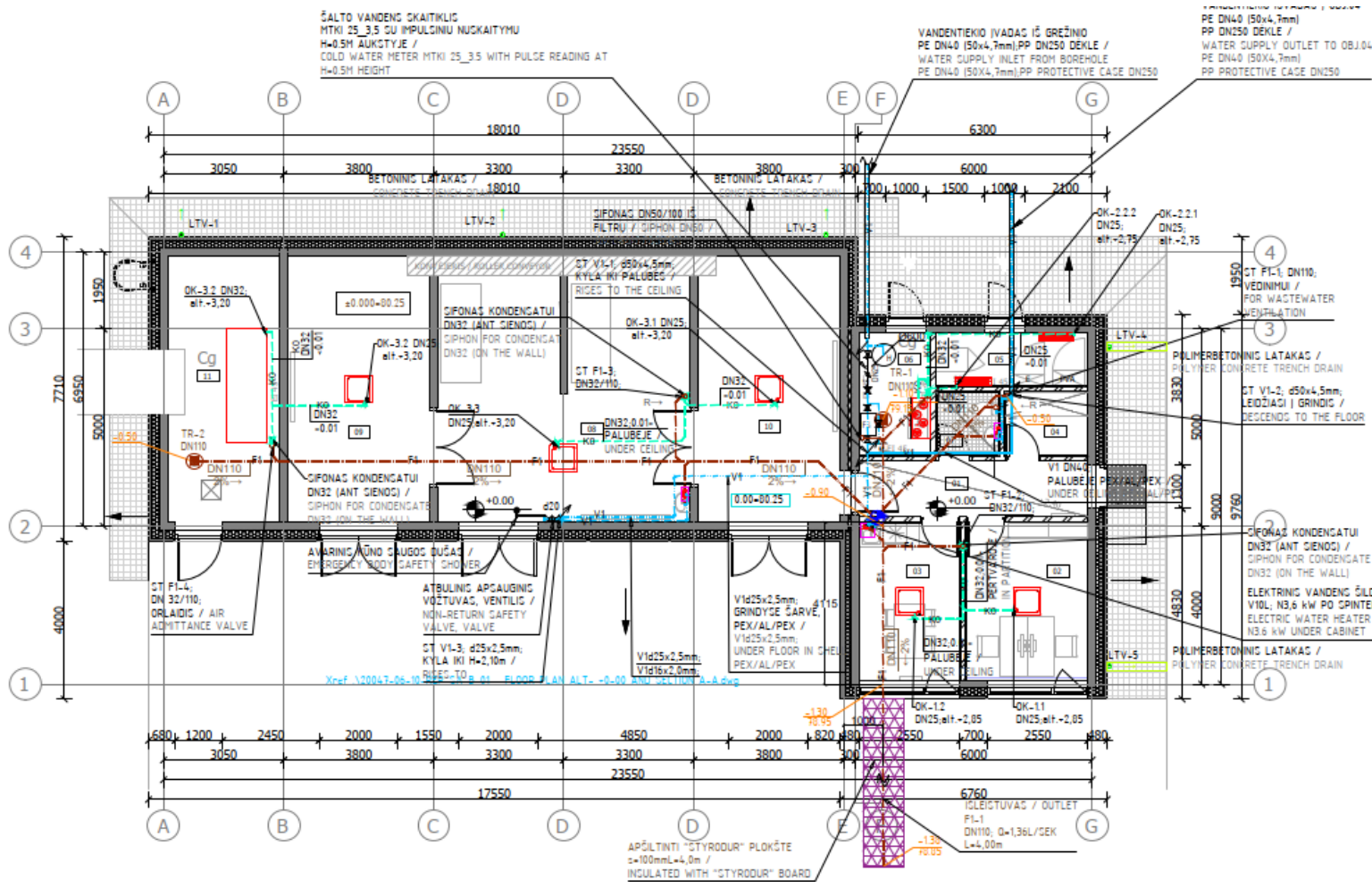
- Priešgaisrinė siena EI 45 / Fire resistance wall EI 45
- Pavojaus mygtukas / Fire point
- Evakuacijos krypties ženklas / Exit Sign
- Patalpos kategorija pagal sprogdimo ir gaisro pavojų / Category according to explosion and fire hazard
- Gesintuvas / Fire extinguisher



SUTARTINIAI ŽYMĖJIMAI/ LEGEND

- Adresuojamas gaisrinės signalizacijos pultas / Addressable fire alarm control panel
- Adresuojamas optinis dūmų jutiklis / Addressable optical smoke detector
- Adresuojamas optinis dūmų jutiklis virš pakabinamų lubų su LED indikatoriumi / Addressable optical smoke detector above ceiling with LED indicator
- Adresuojamas rankinis gaisro pavojaus mygtukas / Addressable manual callpoint
- Adresuojama vidaus sirena su blykste / Addressable indoor siren/ beacon unit
- Konvencinė lauko sirena su blykste / Conventional outdoor siren/ beacon unit
- Adresuojamas 4 įėjimų / 4 išėjimų modulis / Addressable 4 input / 4 output module
- Konvencinis optinis dūmų jutiklis sprogioms aplinkoms / Conventional optical smoke detector for explosive environments
- Konvencinis rankinis gaisro pavojaus mygtukas sprogioms aplinkoms / Conventional manual callpoint for explosive environments
- Konvencinė vidaus sirena sprogioms aplinkoms / Conventional indoor siren for explosive environments
- Zonos monitorius / Zone monitor
- Galinė varža / End of line resistor
- Kilpos numeris / Loop No.
Adresas kilpoje / Address in the loop

06 INSPECTION BUILDING WATER SUPPLY AND WASTE WATER PART



PROJEKTUOJAMŲ SISTEMŲ SUTARTINIAI ŽYMEJIMAI / CONTRACTUAL MARKINGS OF THE DESIGNED SYSTEMS

V1	GERIAMOJO ŠALTO VANDENS SISTEMA (PO GRINDIMIS) / COLD DRINKING WATER SYSTEM (UNDER FLOOR)
F1	BUITINIŲ NUOTEKŲ SISTEMA (PO GRINDIMIS) / HOUSEHOLD WASTEWATER SYSTEM (UNDER FLOOR)
L1	LIETAUS NUOTEKŲ SISTEMA / RAINWATER SYSTEM
T3	PEX KARŠTO IR ŠALTO VANDENS SISTEMA (GRINDYSE, ŠARVE) / PEX HOT AND COLD WATER SYSTEM (UNDER FLOOR, IN SHELL)
↗ ↘	NURODYTOS SISTEMOS VAMZDIS-STOVAS KYLA AUKŠTYN / THE PIPE-STAND OF THE SPECIFIED SYSTEM RAISES UP
🌐	Š.V. IR K.V. D-15 MM, VENTILIAI, H-300 MM, IŠ SIENOS NUOTEKOS D-50 MM, H-200 MM, IŠ SIENOS / C.W. AND H.W. D-15 MM, VALVES, H-300 MM, FROM THE WALL WASTEWATER D-50 MM, H-200 MM, FROM THE WALL
⌘	UŽDAROMOJI MOVINĖ ARMATŪRA, VENTILIAI / CLOSING COUPLING FITTINGS, VALVES
LTV-1	IŠORINIS LIETVAMZDIS / EXTERNAL RAINWATER DOWNPIPE
🔌	ELEKTRINIS VANDENS ŠILDYTVUVAS 5, 10 L, PO KRIAUKLE / ELECTRIC WATER HEATER 5, 10 L, UNDER SINK
KO	KONDENSATO SISTEMOS VAMZDŽIAI: PALUBEJE, PERTVAROJE KONDENSATO PAJUNGIMO SIFONAS / CONDENSATE SYSTEM PIPES: UNDER CEILING, IN PARTITION CONDENSATE CONNECTION SIPHON
🚿	KŪNO SAUGOS DUŠAS ŠV VENTILIS D-20mm, H=2,1m, SLĖGIS 2bar; Q=0,5l/s / BODY SAFETY SHOWER HW VALVE D-20mm, H = 2.1m, PRESSURE 2bar, Q=0.5l/s
○-R	NURODYTOS SISTEMOS STOVO REVIZIJA / STAND REVISION OF THE SPECIFIED SYSTEM
TR-1 DN110	TRAPAS DN110mm SU SAUSU SIFONU / FLOOR DRAIN DN110mm WITH DRY SIPHON